

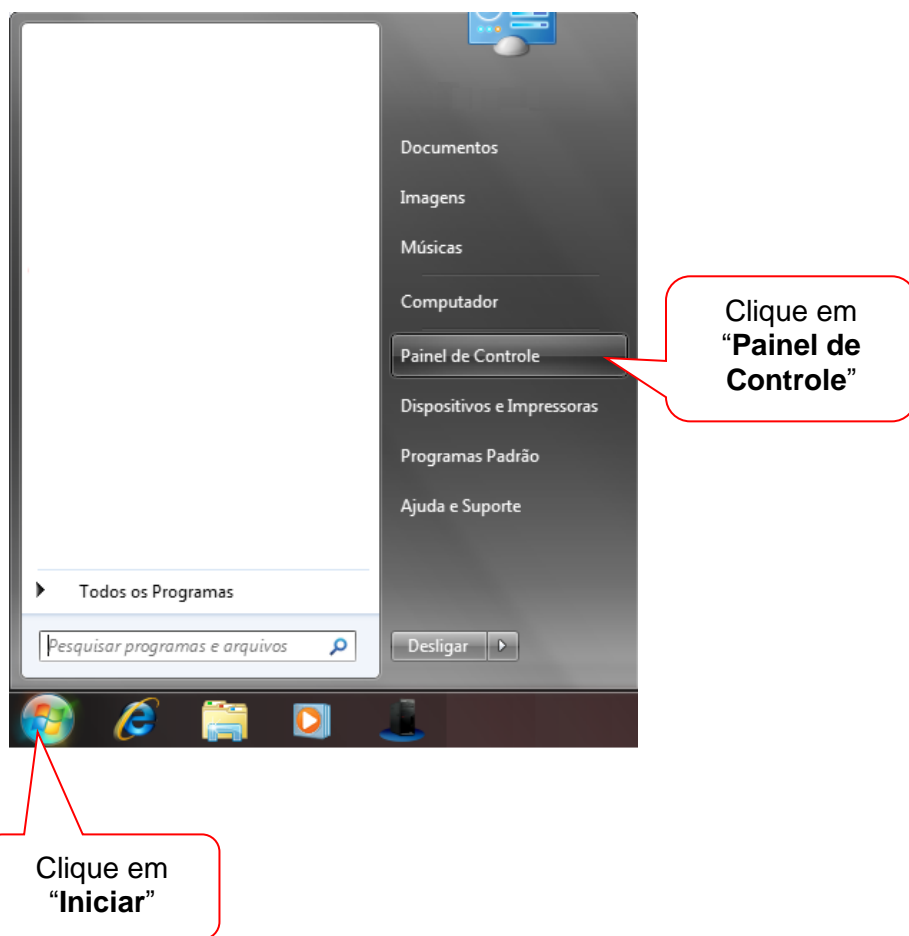
# MANUAL PARA VERIFICAR A VERSÃO DO JAVA NO COMPUTADOR WINDOWS 7

**Versão 1**

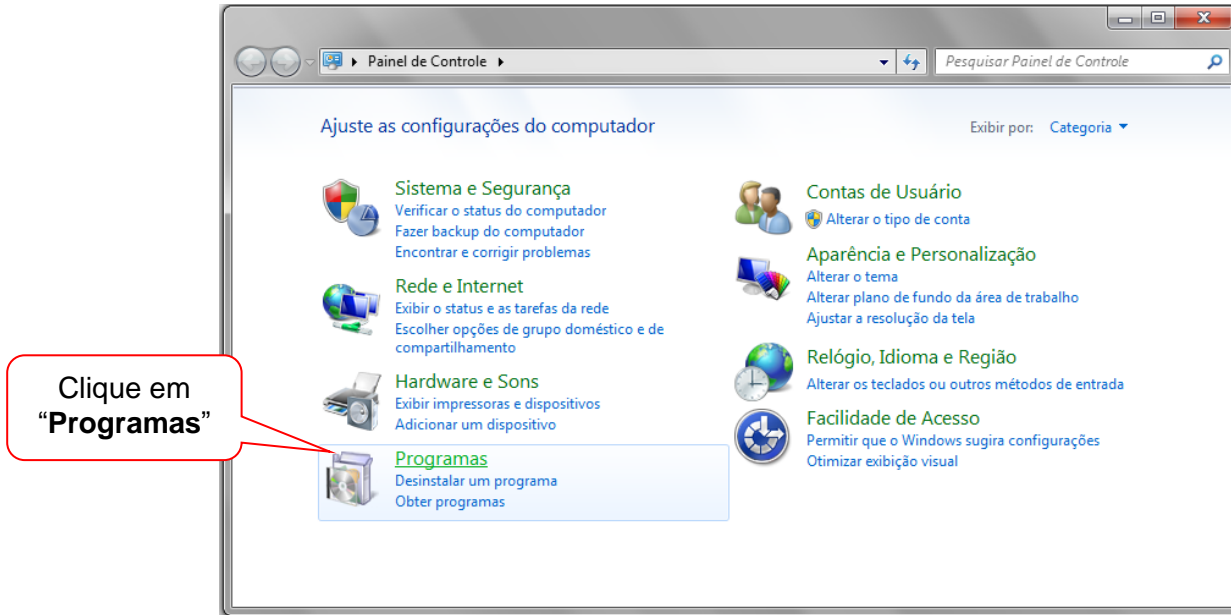
### VERIFICANDO A VERSÃO DO JAVA NO COMPUTADOR WINDOWS 7

Para identificar qual a versão do JAVA que está instalada no computador, siga os passos:

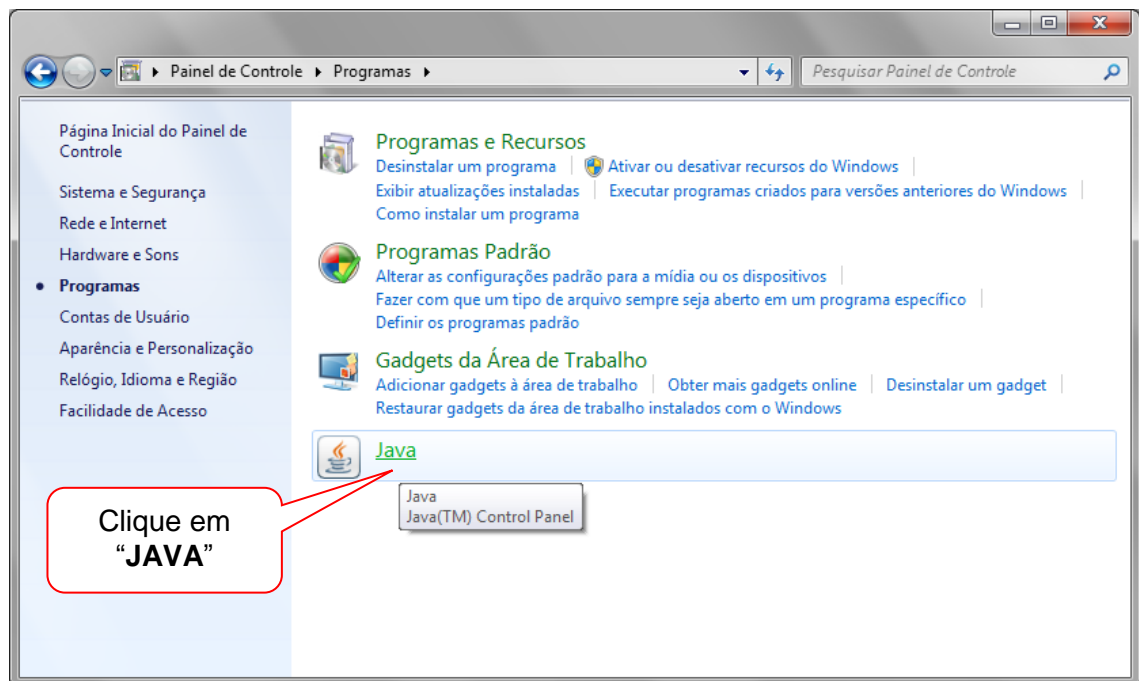
1. Clique no botão “Iniciar” em seguida clique em “Painel de Controle”.



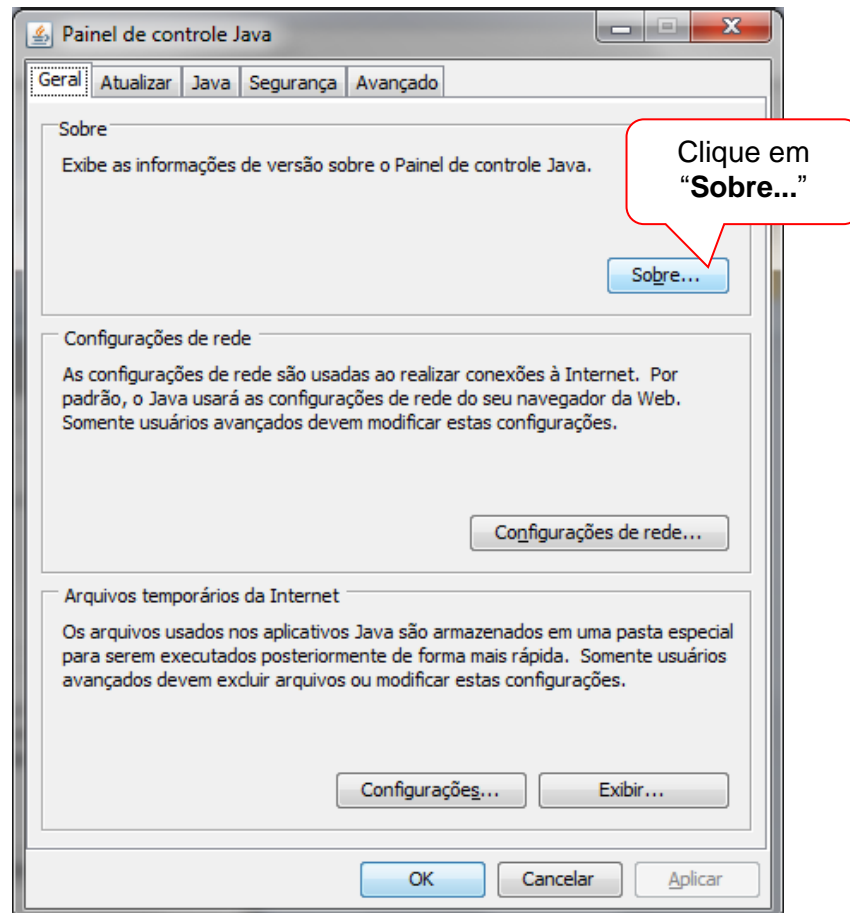
2. Surgirá a tela “Painel de Controle”, clique no botão “Programas”.



3. Na tela seguinte, clique no botão “Java”.



4. Surgirá uma tela com o título "Painel de controle Java", clique no botão "Sobre...".



5. Surgirá uma tela com o título "Sobre Java", onde é informada a versão do JAVA.

Versão do Java.  
Exemplo: "Versão  
6, atualização 30"



**Para a emissão do certificado no novo padrão criptográfico é necessário utilizar o Java versão 6 atualização 29 ou superior.**