



# **MANUAL DE INSTALAÇÃO DO SERVIÇO DE CARTÃO INTELIGENTE NO WINDOWS 7 E VISTA**

**VERSÃO 1**

## O que é:

O serviço de cartão inteligente é um componente padrão do Windows e deve estar presente em cada sistema operacional.

## Identificação do erro:

O serviço denominado cartão inteligente pode não estar listado na relação de serviços do Windows, impedindo sua ativação e respectiva utilização na leitura de SmartCards e Tokens em sistemas operacionais Windows 7 e Vista.

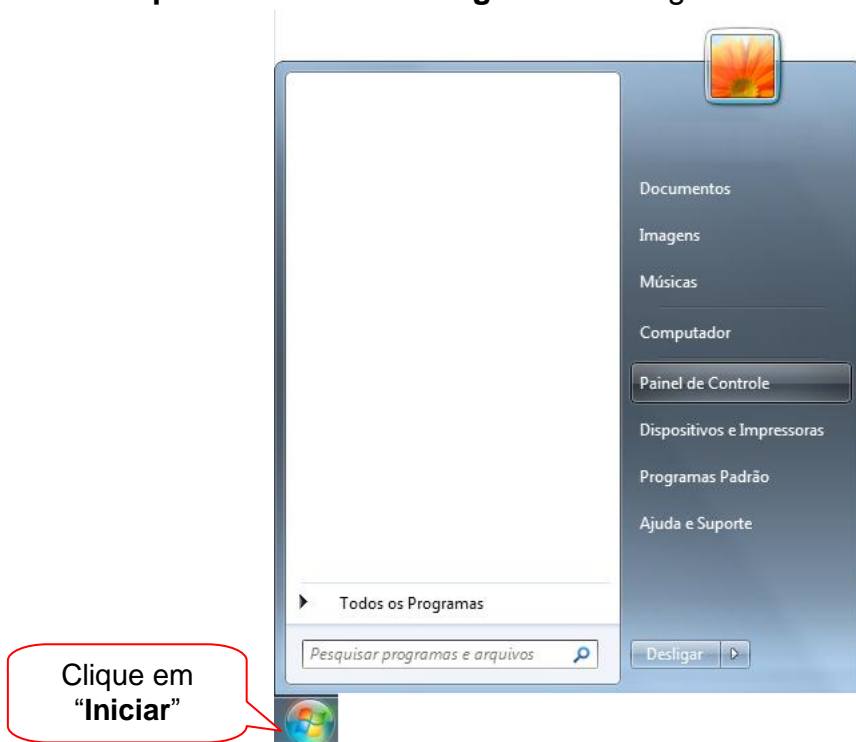
## Solução:

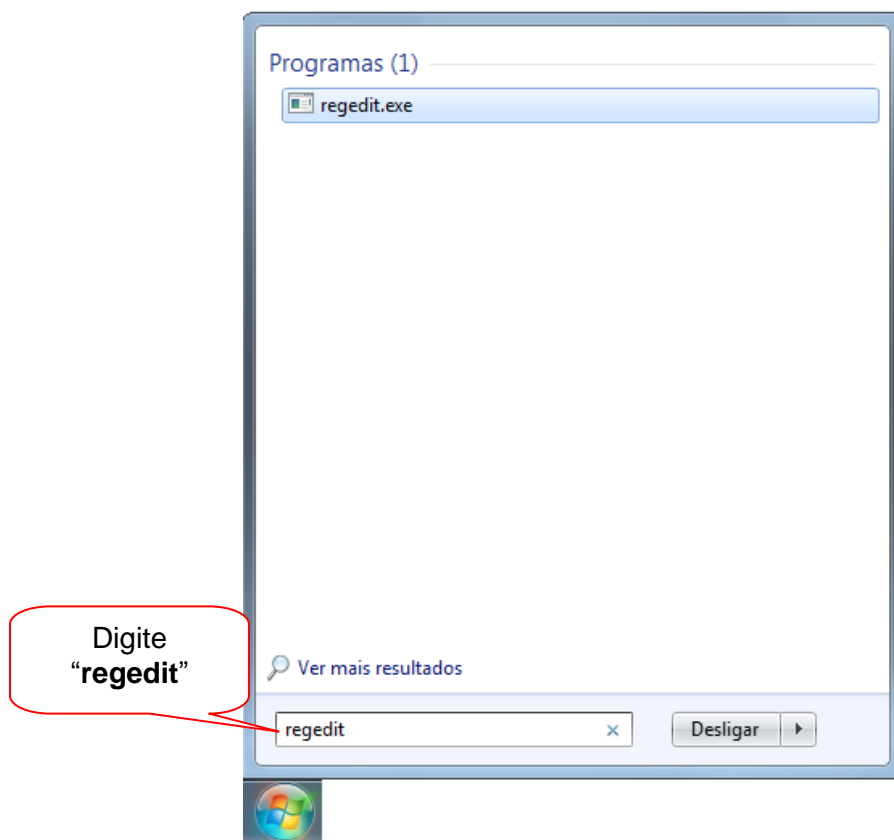


Para o procedimento abaixo o usuário deve ter o perfil de ADMINISTRADOR

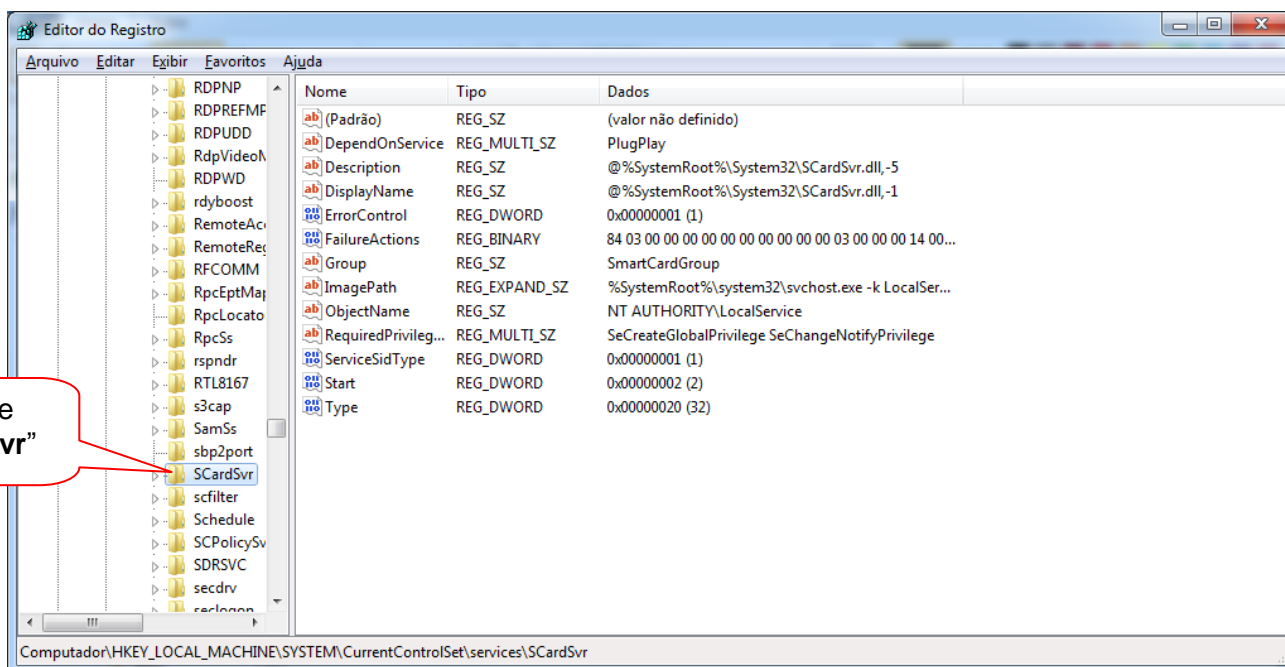
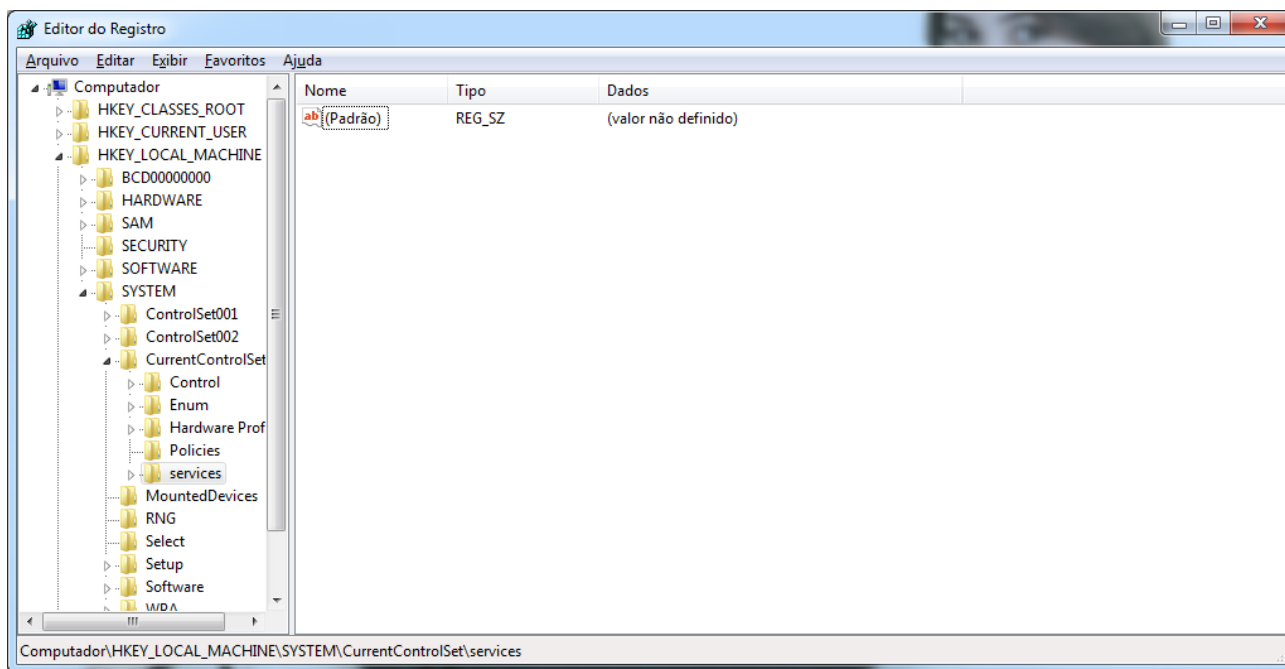
Segue abaixo os passos necessários à correção do erro.

1. Clicar no botão “**Iniciar**”, em seguida digite no campo “**Pesquisar programas e arquivos**” o comando “**regedit**”. Em seguida tecele “**Enter**”.

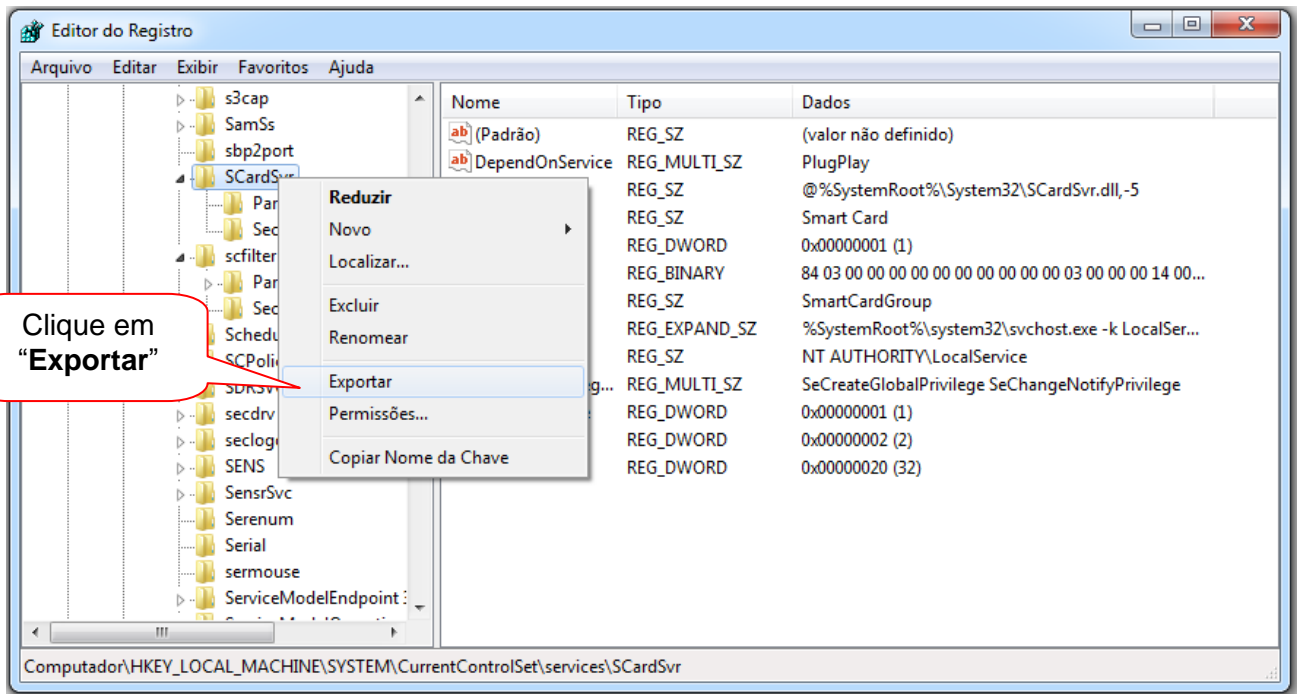




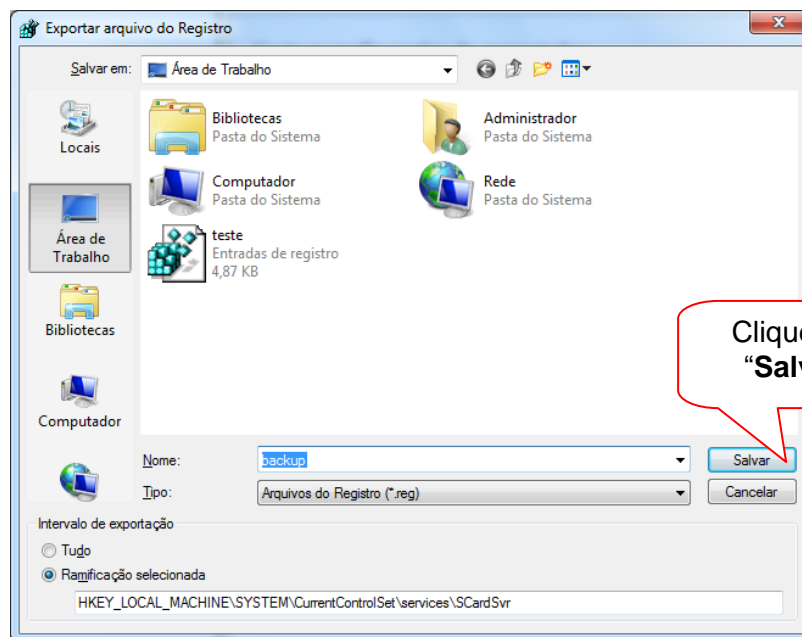
2. Localizar a chave utilizando o seguinte caminho:  
**HKEY\_LOCAL\_MACHINE\SYSTEM\CurrentControlSet\services\SCardSvr.**



3. Clique com o botão direito do mouse em “**SCardSvr**”, em seguida clique em “**Exportar**”.

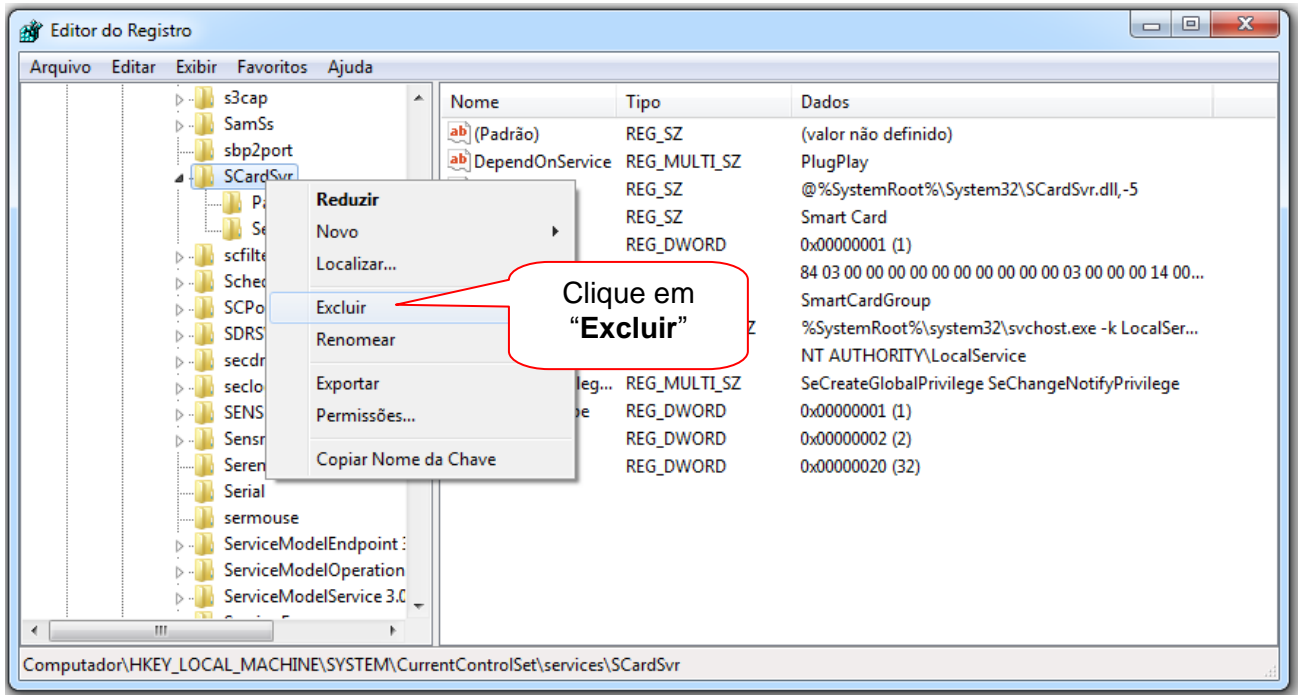


4. Escolha o local onde irá salvar o arquivo. Em seguida clique em “**Salvar**”.

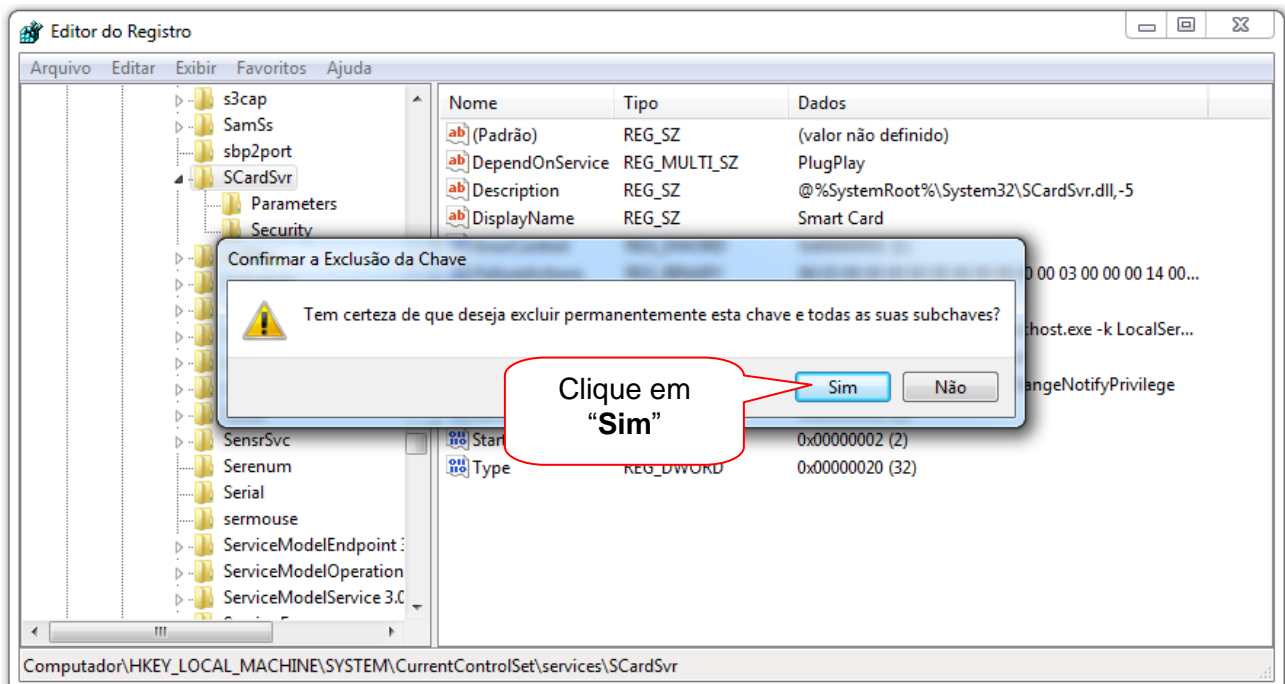




5. Clique com o botão direito do mouse em “**SCardSvr**”, em seguida clique em “**Excluir**”.



6. Surgirá uma mensagem informando se deseja excluir a chave, clique em “**Sim**”.





7. Para o **Windows 7 (64 ou 32 bits)**, baixe e execute o arquivo scardsvr-win7x64.reg [clikando aqui](#).
8. Para o **Windows Vista (64 ou 32 birt)**, baixe e execute o arquivo scard-vistax86x64.reg [clikando aqui](#).